

# Evaluación de la oculomotricidad y la percepción visual en estudiantes con dificultades específicas en el aprendizaje

Mestre Casanovas, Anna

Centre Universitari de la Visió (CUV), Universitat Politècnica de Catalunya (UPC), Terrassa, España

## INTRODUCCIÓN

- La visión se considera uno de los sistemas sensoriales más relevantes, ya que el 70% de la información que reciben los estudiantes en la etapa de escolarización es visual (Palomo-Álvarez, C. y Puell M.C., 2010).
- Actualmente, los problemas de aprendizaje constituyen un grupo diverso de trastornos en los cuales los niños y niñas presentan problemas de procesamiento de la información.
- La oculomotricidad y la percepción visual son imprescindibles para una buena velocidad y comprensión lectora. La oculomotricidad permite leer sin omisiones ni regresiones y la percepción visual permite reconocer, discriminar, analizar y recordar la información visual para interpretar y dar significado al texto leído.

## MÉTODO

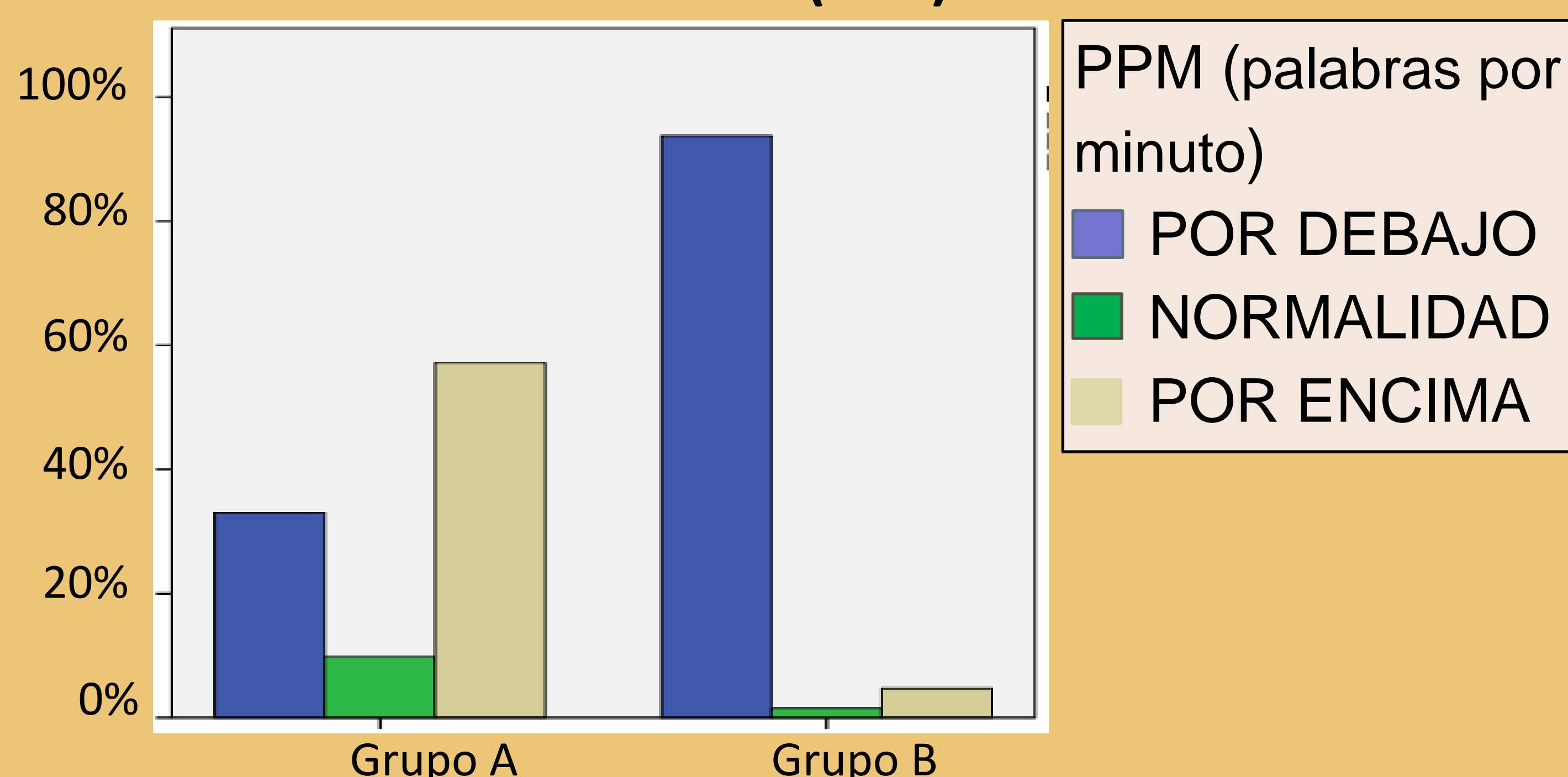
- Muestra total de 218 estudiantes de 5º de Primaria a 2º de ESO.
- **Grupo A:** alumnos sin diagnóstico de problemas de aprendizaje.
- **Grupo B:** alumnos con diagnóstico de problemas de aprendizaje.
- Cribados realizados a 4 centros escolares de poblaciones del área metropolitana de Barcelona
- Valoración de la percepción visual mediante el TVPS 3rd edition (Test of Visual Perceptual Skills), de las habilidades de automaticidad viso-verbal y oculomotoras mediante el test DEM (Development Eye Movements), de la velocidad lectora con el test Galí y de la velocidad grafomotriz con el test Wold.

## RESULTADOS

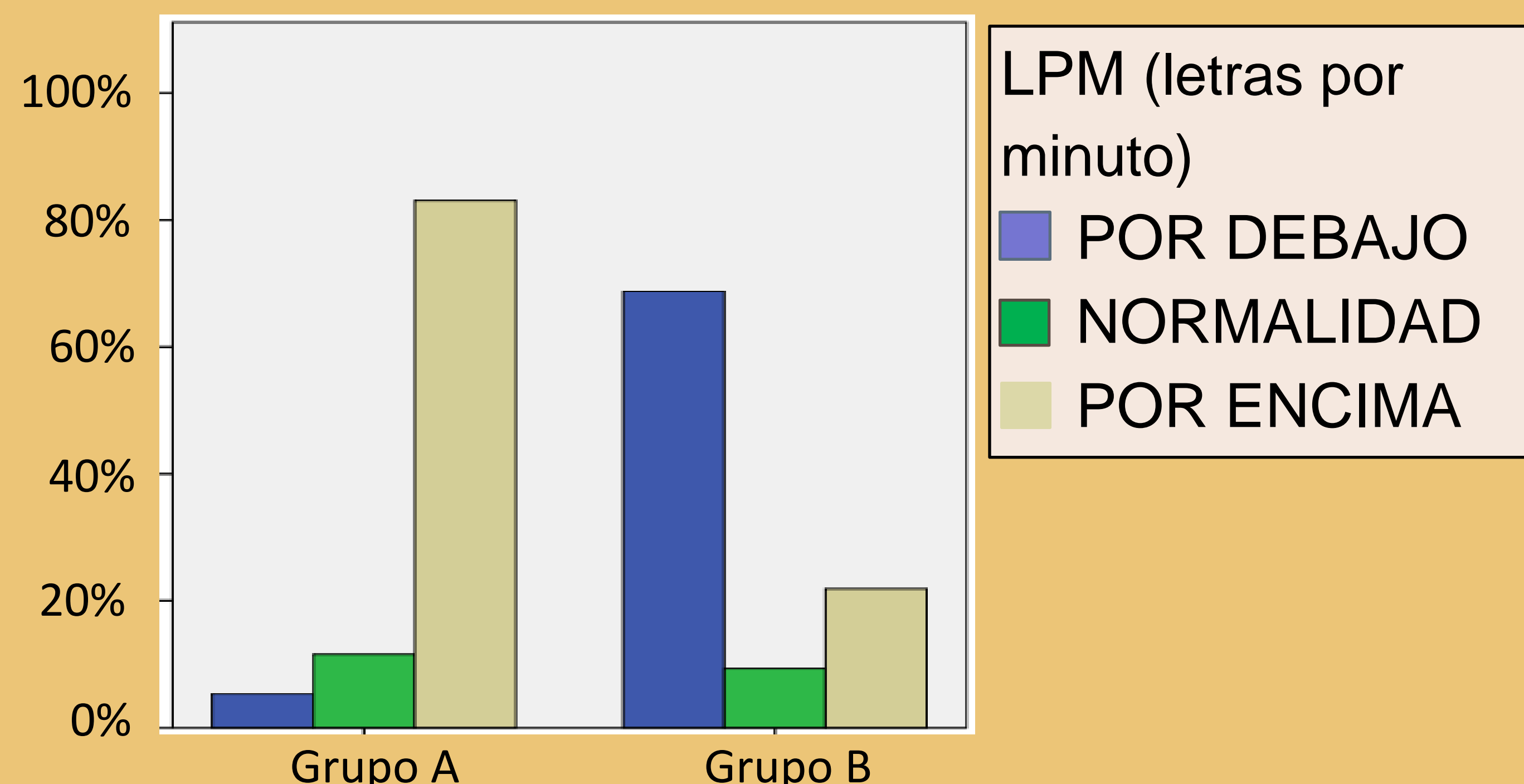
Sub-tests TVPS	GRUPO A		GRUPO B		T-Student	p
	Media	$\sigma$	Media	$\sigma$		
Discriminación visual	51,57%	32,234%	33,64%	30,126%	3,634	0,000
Memoria visual	49,23%	28,619%	28,03%	25,830%	4,895	0,000
Relación espacial	64,91%	26,534%	48,94%	30,383%	3,642	0,000
Constancia de forma	57,73%	33,762%	31,55%	32,288%	5,028	0,000
Memoria visual secuencial	49,86%	24,209%	29,41%	24,675%	5,354	0,000
Figura-fondo	70,97%	29,097%	48,88%	37,518%	4,353	0,000
Cierre visual	68,84%	26,411%	36,61%	30,244%	7,383	0,000

Sub-tests DEM	GRUPO A		GRUPO B		T-Student	p
	Media	$\sigma$	Media	$\sigma$		
Automaticidad viso-verbal	62,76%	25,142%	32,95%	31,070%	6,933	0,000
Oculomotricidad	57,53%	23,614%	20,08%	24,944%	9,915	0,000

Velocidad lectora (Galí)



Velocidad grafomotriz (Wold)



## CONCLUSIONES

El grupo de niños y niñas con diagnóstico de problemas de aprendizaje presenta diferencias muy significativas y resultados inferiores en todas las pruebas realizadas (percepción visual, automaticidad viso-verbal y oculomotricidad, velocidad lectora y grafomotriz) respecto al grupo de niños y niñas sin problemas de aprendizaje. Los más destacados son: la oculomotricidad, el cierre visual y la automaticidad viso-verbal.

## REFERENCIAS

PALOMO-ÁLVAREZ, Catalina; PUELL, María C. Binocular function in school children with reading difficulties. *Graefe's Archive for Clinical and Experimental Ophthalmology*, 2010, vol. 248, no 6, p. 885-892.